

2022年  
3月21日

コープにいがたとコープクルコがひとつになって

# 新しい生協 「コープデリにいがた」が誕生します!

コープデリにいがたは、新潟県内産の商品を大切に、新潟を応援していきます!

新しい生協の誕生と同時に両生協の組合員が「コープデリにいがた」の組合員となります。出資金や組合員コードなど組合員登録情報は全て「コープデリにいがた」へ引き継ぎます。

## コープデリにいがたの概要



- 事業開始 2022年3月21日
- 組合員数 23万人
- 事業高 265億円
- 新潟県内の組織率 25% (4世帯に1軒がコープデリにいがたの組合員)

## 新しい生協のありたい姿

期待や要望など組合員のたくさんの声を形にした新しい生協が目指していく姿

- 1 安全と安心を第一に、県内産の商品を大切にして新潟を応援します。
- 2 利用しやすく、くらしの様々な場面で頼られる生協を目指します。
- 3 地域とつながり誰もがくらしやすい社会づくりを進めます。
- 4 環境や平和の取組みを広げ、未来につなげます。
- 5 組合員一人ひとりの声を聴き、活かす生協を目指します。
- 6 全国の生協と連携を強め、持続可能な社会づくりに貢献します。

新しい生協で

「変わること」「変わらないこと」「新しく誕生すること」

変わります

今まで通り

新しく誕生

## 1 商品カタログ 3月4回(3月7日週～)配付

### ハピ・デリ! 本誌/カタログ/96頁

コープにいがた  
今まで通り

カタログの名称

コープクルコ  
変わります

コープクルコは、「週刊KuruCo」(80頁)から「ハピ・デリ!」(96頁)に変わります。「ハピ・デリ!」では、地元新潟の地域特産品はもちろん、季節を感じられる品揃えを地域ページでご案内していきます。



### にいがたじまん 別冊カタログ/4頁

コープにいがた  
新しく誕生

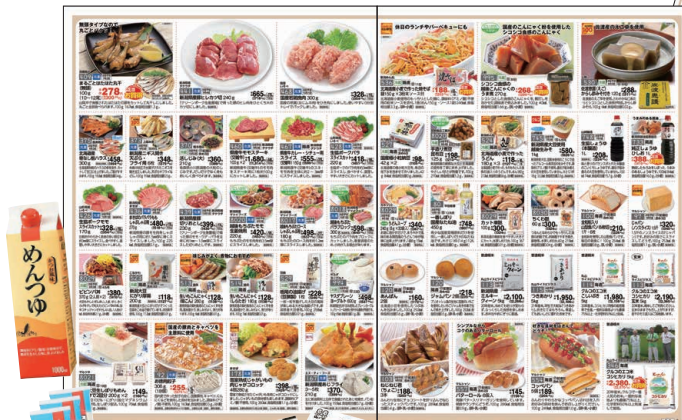
コープクルコ  
新しく誕生

新潟県内の製造品や開発商品、両生協で親しまれてきた「お気に入り商品」を毎週ご案内していきます。新潟独自のほべたん登録商品や人気が高い商品をまとめたカタログです。表紙では、商品の特徴や製造元も紹介していきます。



本誌カタログ  
地域ページ  
2頁

毎週  
ご案内



毎週  
ご案内

別冊  
カタログ  
4頁

「にいがたじまん」は「新潟らしさ」を大切にしていきます。そして、新しい生協に寄せられた声に応えられるよう誌面づくりを進めていきます。

※上記のカタログ・商品画像はイメージです。

co-op  
コープデリ

コープにいがた

co-op  
コープデリ

コープクルコ

## 2 配送トラック

コープにいがた  
今まで通り

コープクルコ  
変わります



3月21日以降、コープデリグループのトラックへ順次統合します。

## 3 担当者の制服

コープにいがた  
今まで通り

コープクルコ  
変わります



3月21日から  
コープデリグ  
ループの制服  
へ統合します。

## 4 商品のお届けと配達

コープにいがた  
今まで通り

コープクルコ  
今まで通り

3月21日スタート時は、今までの宅配センターから商品をお届けします。4月25日より宅配センターの新設や統合などから、お届けする時間や曜日、地域担当者など変更となる場合がございます。その際は、ご連絡させていただきます。  
※2022年度下期を予定



## 5 お支払い・配達手数料・割引制度

コープにいがた  
今まで通り

コープクルコ  
今まで通り

### ◎ お支払いについて

- ・今までと同じく、お支払いは前月21日から当月20日までの1カ月のご利用代金を翌月5日に登録口座から引き落としとなります。(金融機関休業日の場合は翌営業日)
- ・3月請求分(2/21~3/20利用代金)の登録口座引き落とし(4月5日)から、通帳記帳の印字は、「コープリヨウダイキン」に変わります(一部を除く)。

### ◎ ご利用手数料・割引制度について

ご利用手数料・割引制度の変更はありません。なお、くらし応援割引(赤ちゃん割引、自然災害割引)の割引期間は両生協からの継続となります。

## 6 ポイント制度

コープにいがた  
変わります

コープクルコ  
変わります

### 新しいポイント制度

これまでのポイントは引き継ぎます

500円で1ポイント付きます。詳しくはこちら/利用の金額によってステージが変わります。  
4月1回(3月21日配付~)より新基準で判定開始、5月度より新基準でのポイントを付与します。



1カ月のご利用金額に対して、500円→1ポイント付与

3ステージ制	ポイント1倍	ポイント1.5倍	ポイント2倍
1カ月の利用金額	2万円未満	2万円以上4万円未満	4万円以上

## 7 夕食宅配

コープにいがた  
新しく誕生

コープクルコ  
今まで通り



管理栄養士がカロリーや塩分を管理し、栄養バランスを考えた夕食のお弁当宅配です。月から金曜の毎日配達、選べる4つのコース、そしてメニューは日替わりで、夕食宅配専任「ほほえみスタッフ」がお届けします(一部地域を除く)。詳しくは、4月4回(4月11日配布~)「夕食宅配のチラシ」をご覧ください。

## 8 組合員活動

組合員・地域・他団体など、多彩な「つながり」づくりを意識しながら、持続可能な社会の実現に向けた取り組みをすすめ、「コープの輪」をひろげていきます。

「ほべたんカフェ」がはじまります!

## 9 <保障>コープ共済

コープにいがた  
今まで通り

コープクルコ  
今まで通り



## 10 <保障>コープの保険

コープにいがた  
今まで通り

コープクルコ  
新しく誕生

団体割引等があります。

両生協に  
加入している方

コープにいがた・コープクルコどちらの生協にも加入されている方は、登録を一つにまとめていただく予定です。詳細が整いしだい、あらためてご案内致します。

コープデリにいがた これからの未来に向けて ~2030年の目指す姿~

組合員数 30万人

新潟県内の組織率 33%

事業高 300億円



3世帯に1軒が  
コープデリにいがたの組合員

将来に向けて検討をしていきます

コープの  
でんき

コープの  
お店

コープの  
福祉



お問い合わせ

コープにいがた 広報ネットワーク室  
電話: 025-201-5561 (月~金曜日 8:45~17:30)

コープクルコ 広報・ネットワーク課  
電話: 025-260-3351 (月~金曜日 8:45~17:30)